

Magnoliaceae – šácholanovité

Šácholan Soulangeův, magnólie Soulangeova
(*Magnolia ×soulangeana* Soulange-Bodin;
***M. denudata* × *liliflora*)**

Keř až strom 2 – 4 (–6) m vysoký. Květy rozkvétají těsně před rašením listů či zároveň s listy, květy vně červené nebo purpurové, okvětní lístky stejné, před rozkvetem střechovitě uspořádané.
Hybrid vyšlechtěný roku 1820 ve Fremontu u Paříže.

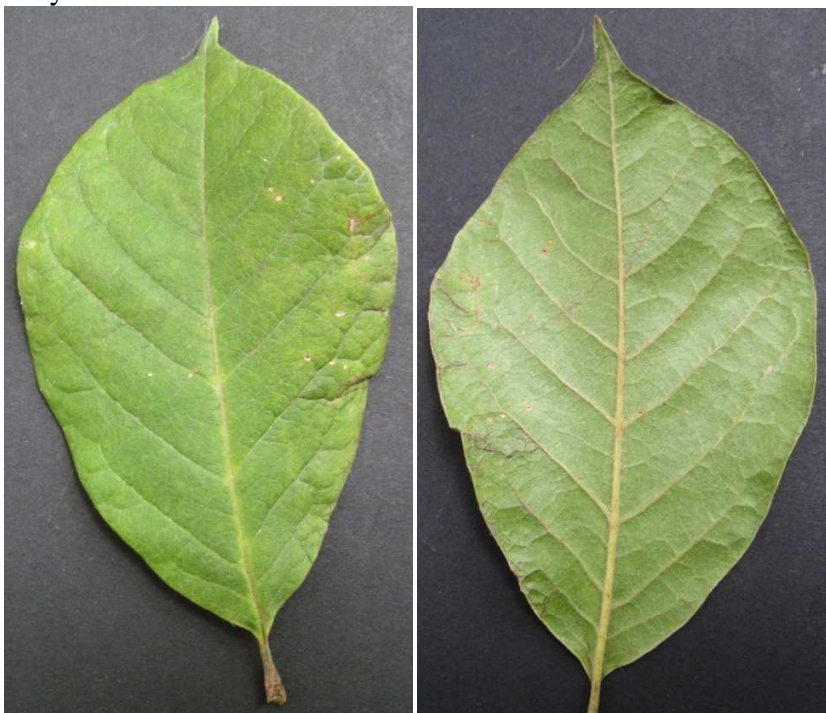
Květy – oboupohlavné, okvěť z 6 – 9 lístků.



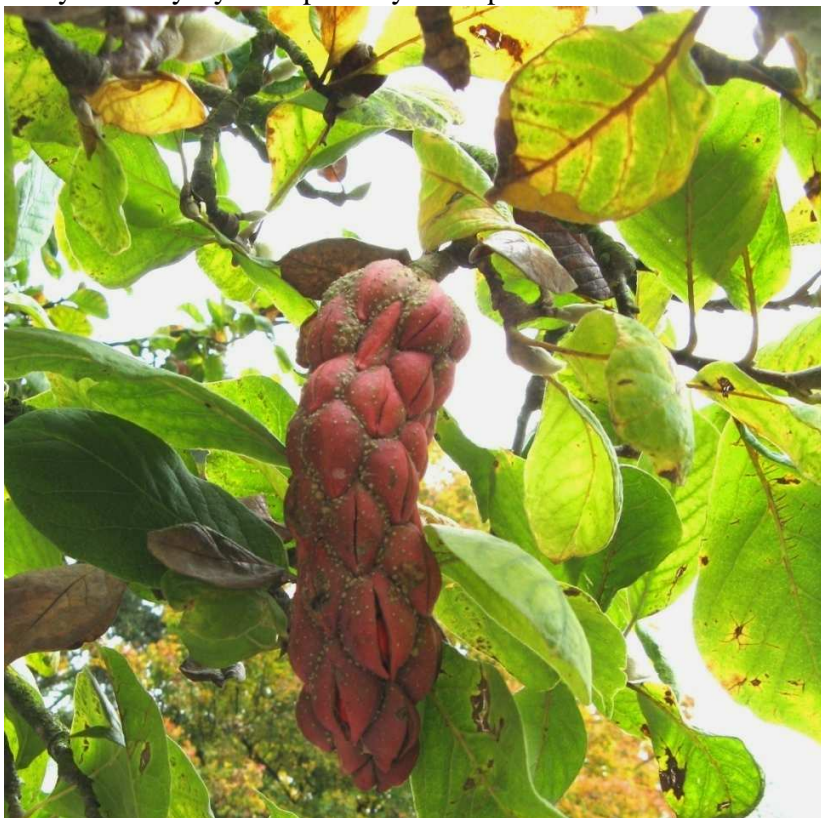
květ



Listy – střídavé



Plody – měchýřky ve vzpřímených souplodích



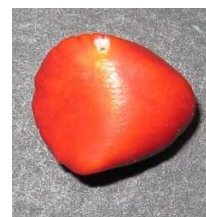
souplodí měchýřků



měchýřek



semeno v míšku



semeno

